



Zutrittsrechte zentral verwalten
Einbruchmeldetechnik und Zutrittskontrolle
im Zusammenspiel

Mehr als die Summe der Einzelgewerke



Integrierte Anwendungen gehören inzwischen zum Standard moderner Gebäudetechnik und bieten viele Synergieeffekte. Dies gilt auch für die Gewerke Einbruchmeldetechnik und Zutrittskontrolle. Ein wesentlicher Aspekt bei der Umsetzung integrierter Sicherheitslösungen ist die Forderung nach gemeinsamer Nutzung vorhandener Infrastrukturen und praxisorientierter Handhabung und Administration der Systeme.

Zusammenschluss auf direktem Weg

Diese Ansprüche erfüllt die Zutrittskontrollsoftware **IQ MultiAccess** von Honeywell Security jetzt durch die Möglichkeit der flexiblen Direktanbindung von Einbruchmelderzentralen der MB-Reihe. Die zentrale Vergabe und Administration von Berechtigungen für Zutritt und Scharf-/Unscharfschaltung sowie die Darstellung aller relevanten Informationen von Einbruchmeldeanlage und Zutrittskontrollsystem erfolgen über eine einheitliche und benutzerfreundliche Oberfläche.

Effektiver durch Synergien

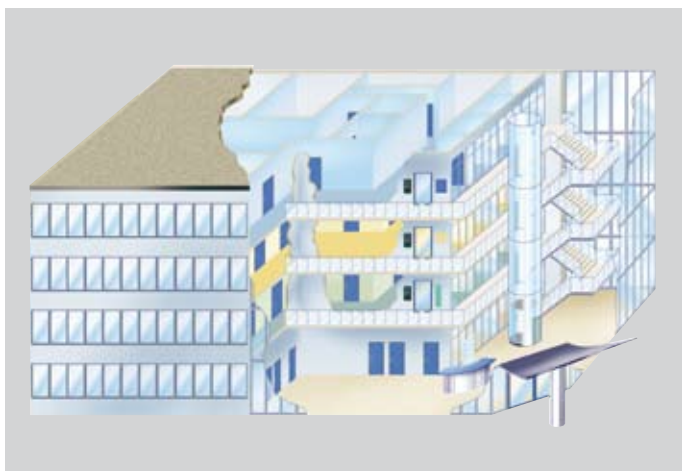
Mit **IQ MultiAccess** können sich mehrere Unternehmen innerhalb eines Gebäudekomplexes ein Softwaresystem und einen Server teilen.

So nutzt jedes einzelne Unternehmen unkompliziert und kostengünstig professionelles Zutrittskontrollmanagement. Alle angeschlossenen Firmen können auf einen gemeinsamen Server mit entsprechend zugeteilten Datenbankbereichen zugreifen. Dabei wird der Datenschutz durch vollkommen voneinander getrennte Personaldatenverwaltungen gewährleistet.

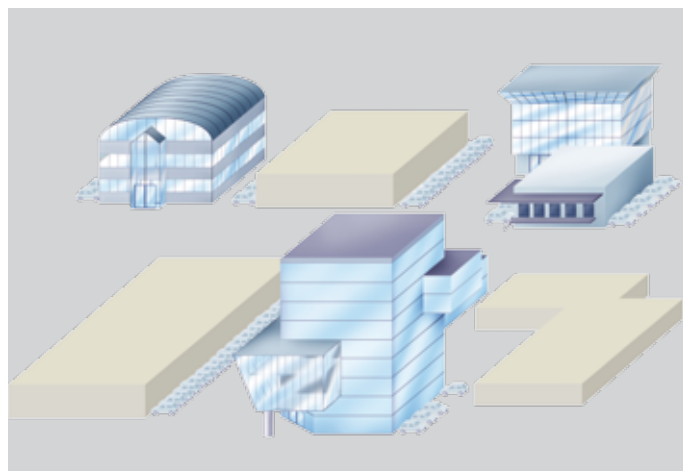
Überblick und Unabhängigkeit

Ein Unternehmen mit mehreren Standorten muss nicht zwangsläufig zwei Softwaresysteme verwenden.

Mit **IQ MultiAccess** kann von einer zentralen Stelle aus professionelles Zutrittskontroll- und Einbruchmeldemanagement ortsunabhängig erfolgen. Ein einziger Server verwaltet die Türen aller Standorte. Der Administrator erhält so jederzeit einen optimalen Überblick über alle relevanten Daten, während der Anwender vor Ort nur eingeschränkten Datenzugriff hat. Der Personaldatenstamm kann von zentraler Stelle aus verwaltet werden.



Mandantenfähigkeit: ein Gebäude – mehrere Unternehmen. Unterschiedliche Nutzer teilen sich ein Einbruchmelde- und Zutrittskontrollsystem.



Standortfähigkeit: mehrere Standorte – eine Verwaltung. Bei großen Unternehmen mit mehreren Standorten kann die Personaldatenpflege zentral von der Hauptverwaltung aus erfolgen.

Ihr Fachbetrieb:

Honeywell Security Deutschland

Novar GmbH
Johannes-Mauthe-Straße 14
72458 Albstadt
Telefon: +49(0)74 31/8 01-0
Telefax: +49(0)74 31/8 01-12 20
Internet: www.honeywell.com/security/de
E-Mail: info.security.de@honeywell.com

Art.-Nr. 097053
Mai 2008
Technische Änderungen vorbehalten
©2008 Honeywell International Inc.

Honeywell